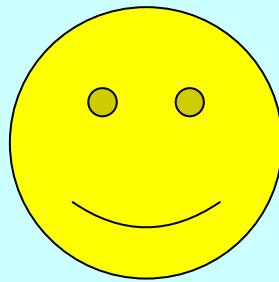


# **Inkrementelles Backup mit Photoshop Elements Katalogen keine Hexerei!**



Drehen: Datum (Abst.)  Details **Organisieren**

und Projekte zum Suchen hierher ziehen \* \* \* \* \* und höher ▾

**Backup-Optionen**  
Schritt: **1** 2

**Komplettes Backup**  
Kopieren Sie alle Elemente des aktuellen Katalogs. Führen Sie zunächst ein vollständiges Backup durch. Anschließend können Sie das inkrementelle Backup verwenden.

**Inkrementelles Backup**  
Kopieren Sie den aktuellen Katalog und alle neuen oder seit dem letzten Backup geänderten Dateien.

**Erstes Backup**

Montmolin-Montezillon

5.10.2009 08:43  
jura09-126.jpg

5.10.2009 12:30  
jura09-132.JPG

06.10.2009 12:31  
jura09-131.jpg

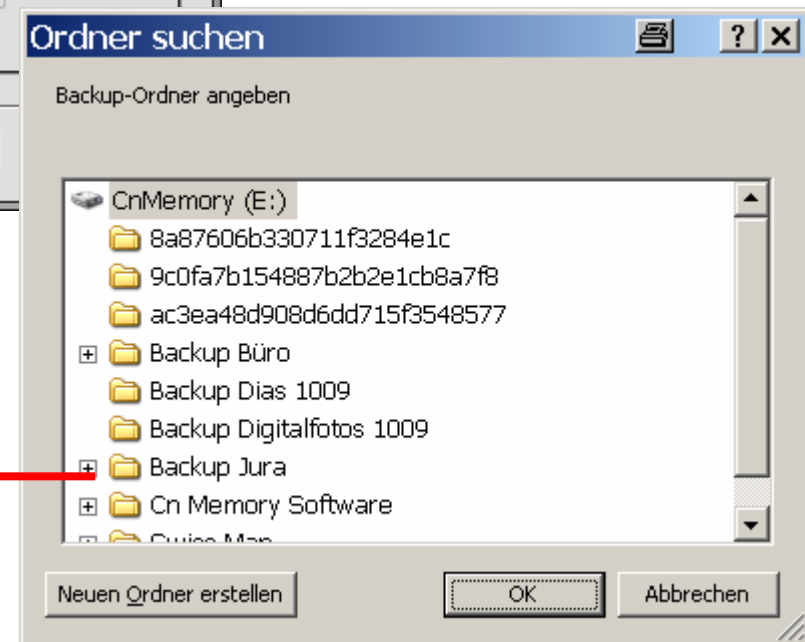
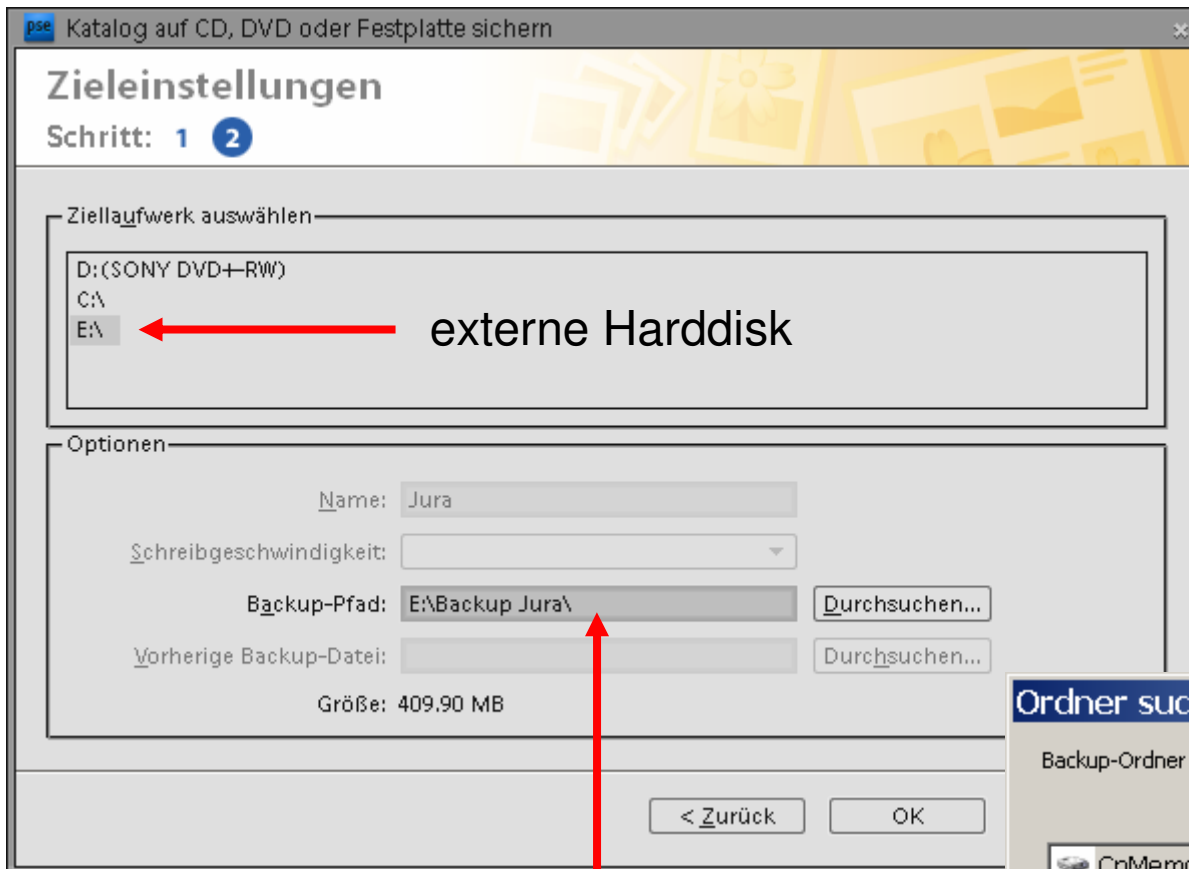
06.10.2009 12:50  
jura09-133.JPG

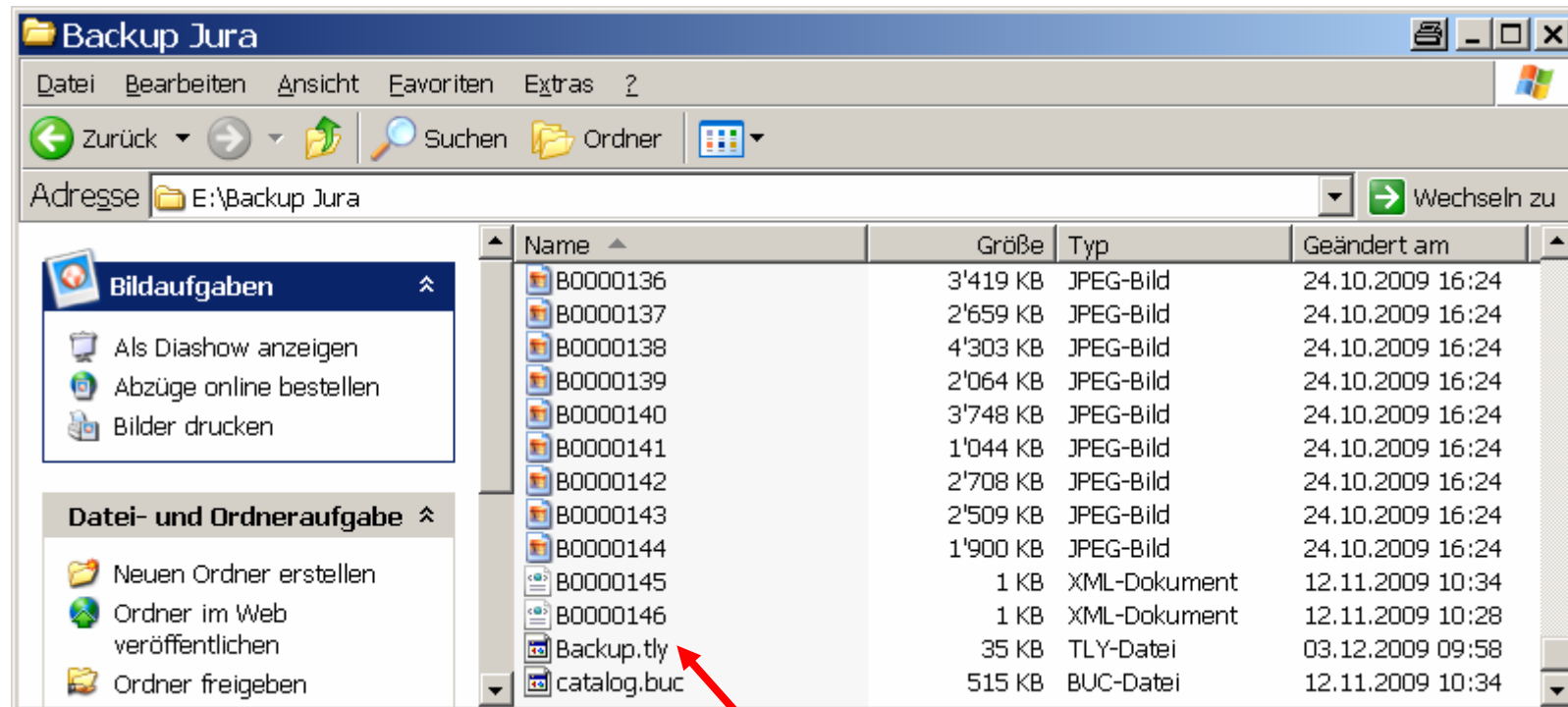
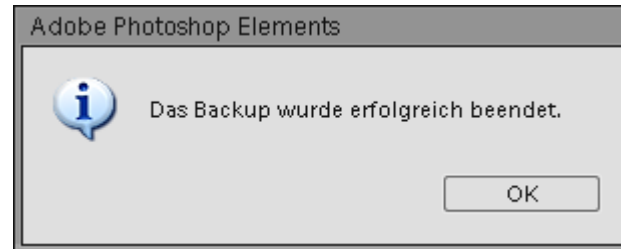
06.10.2009 13:07  
jura09-134.jpg

Alben

Stichw

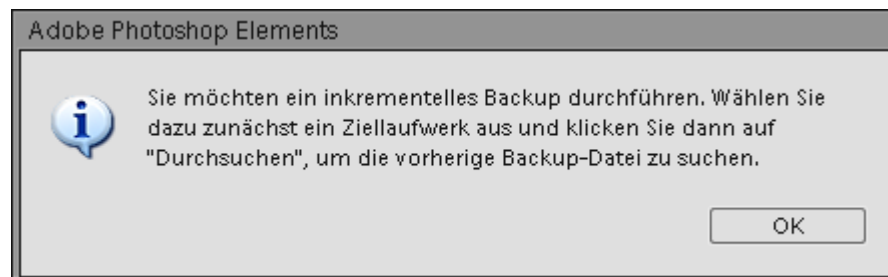
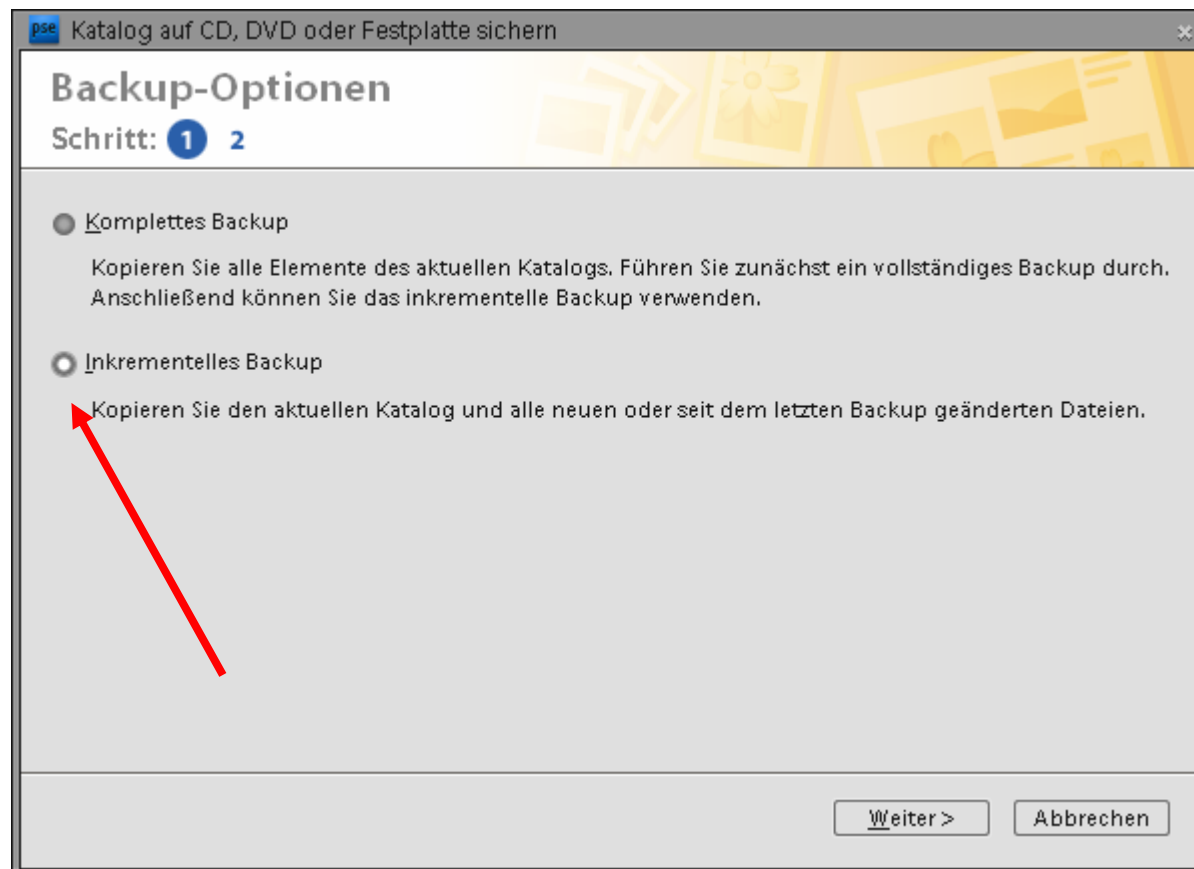
Eigens

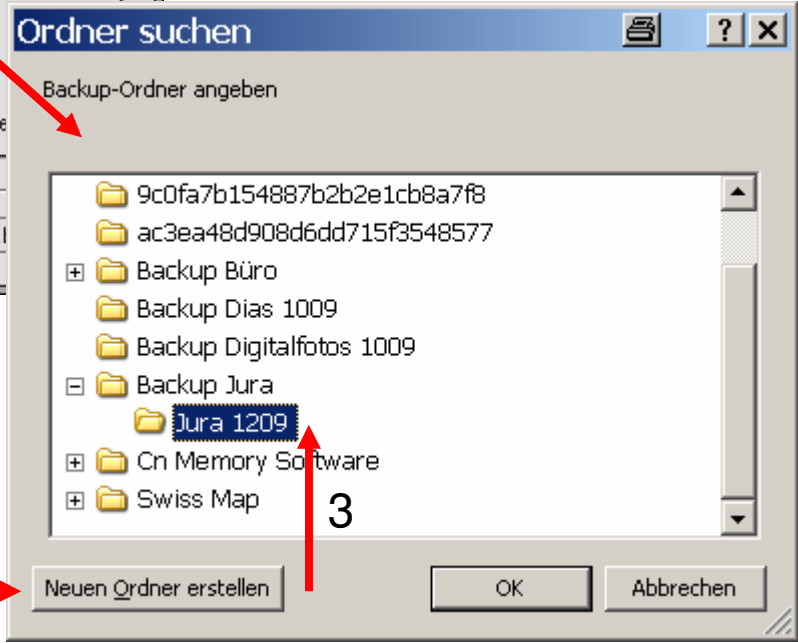
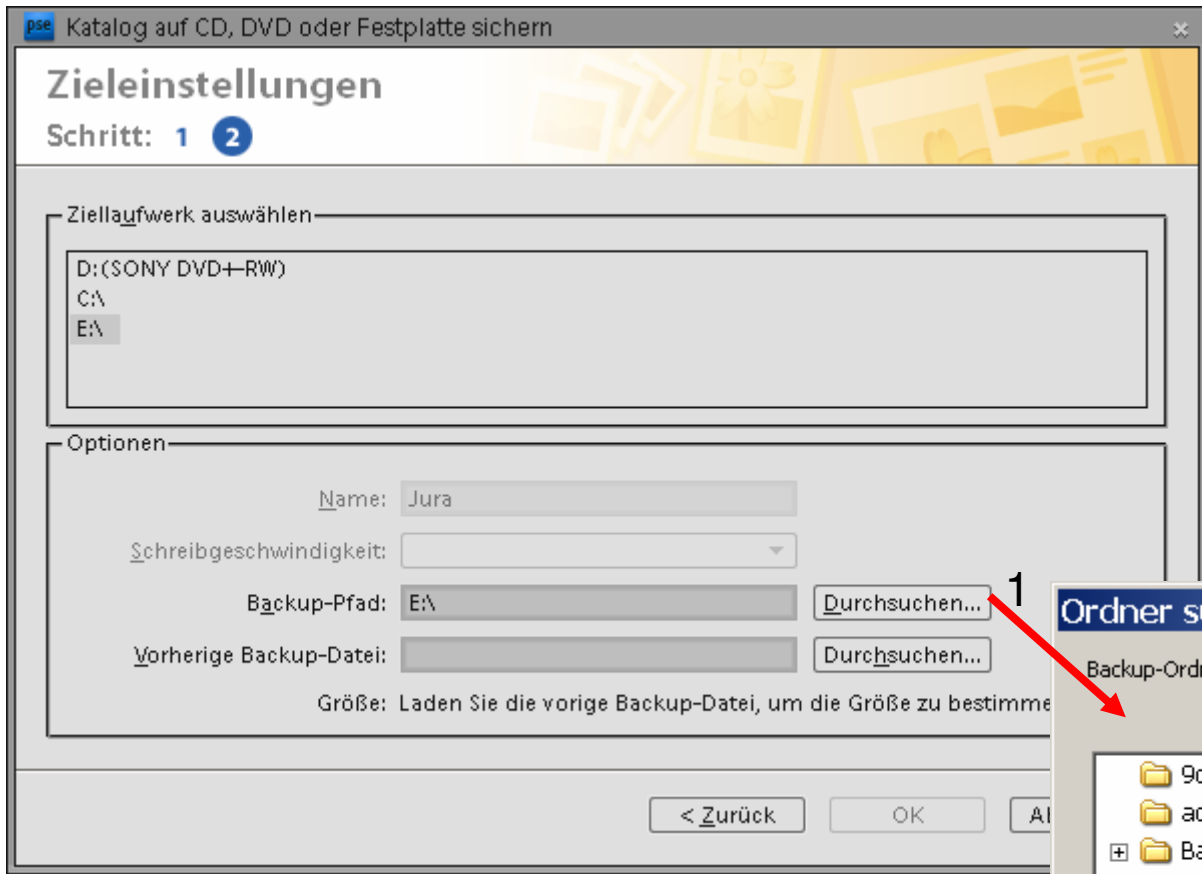




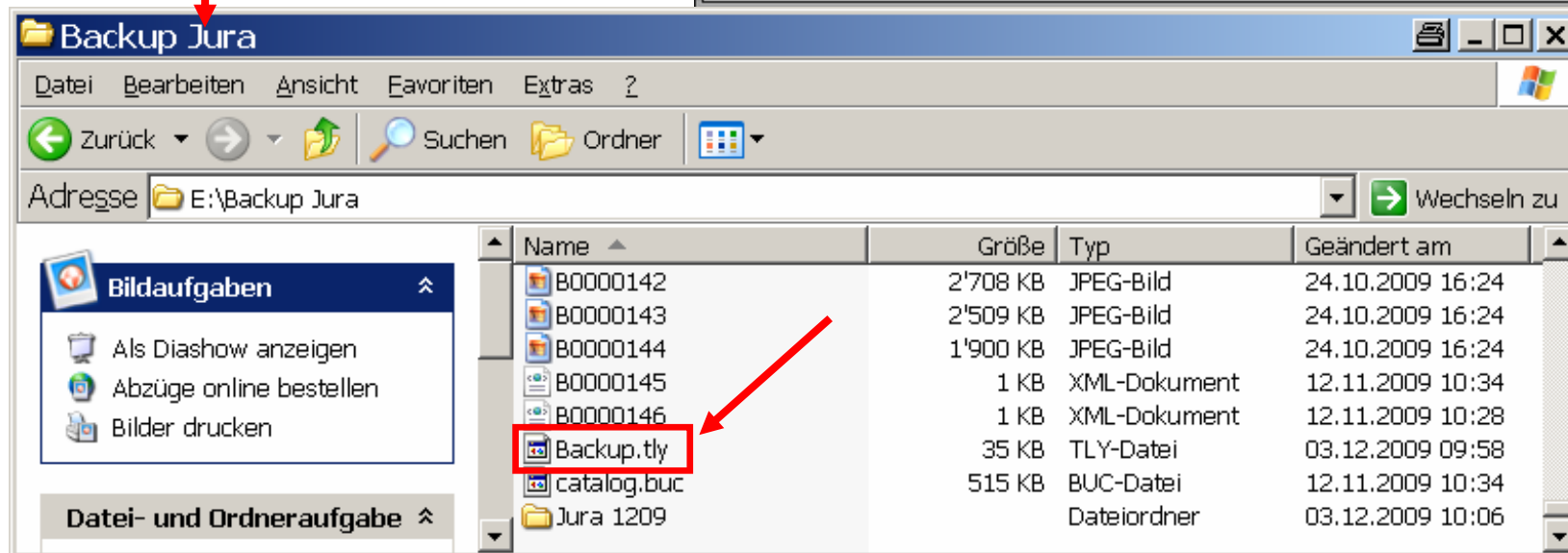
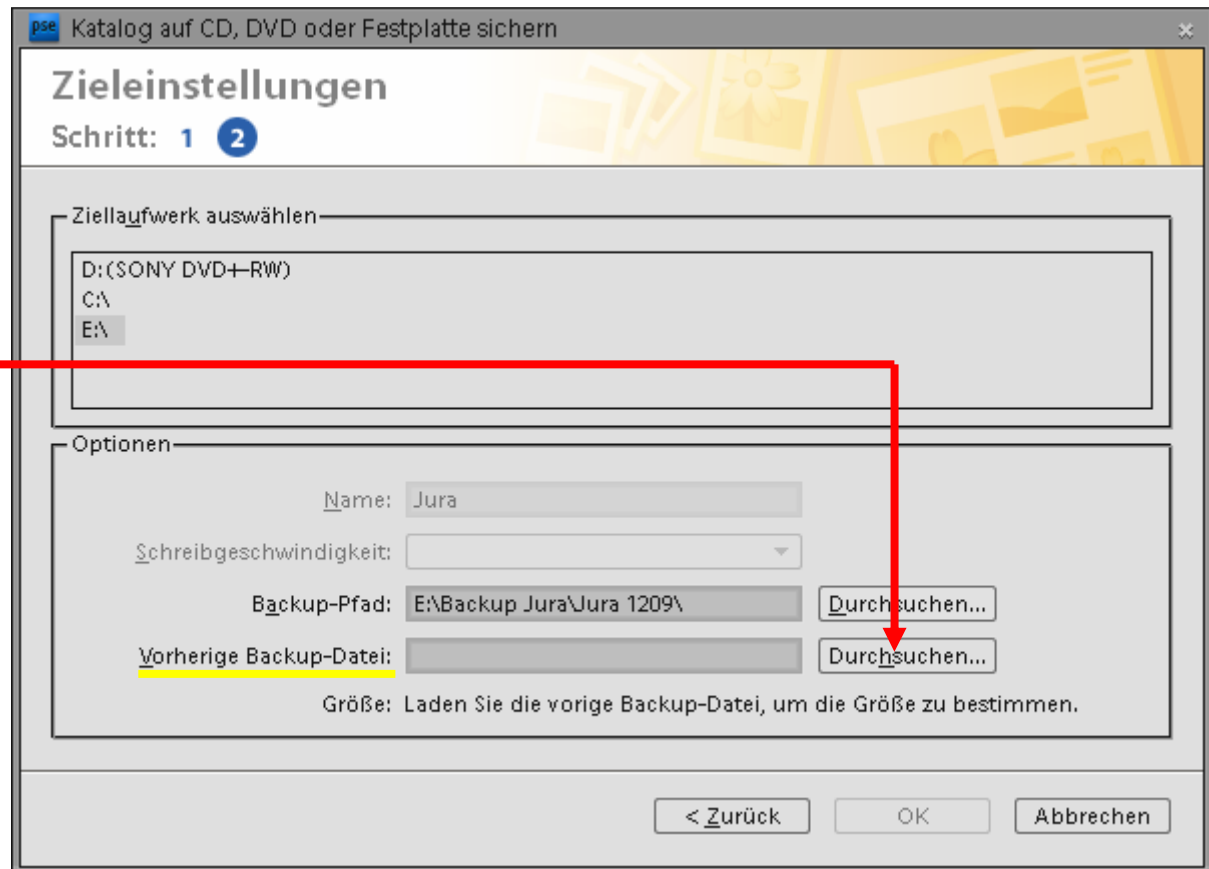
hier sind die Katalog-Backup Informationen gespeichert!

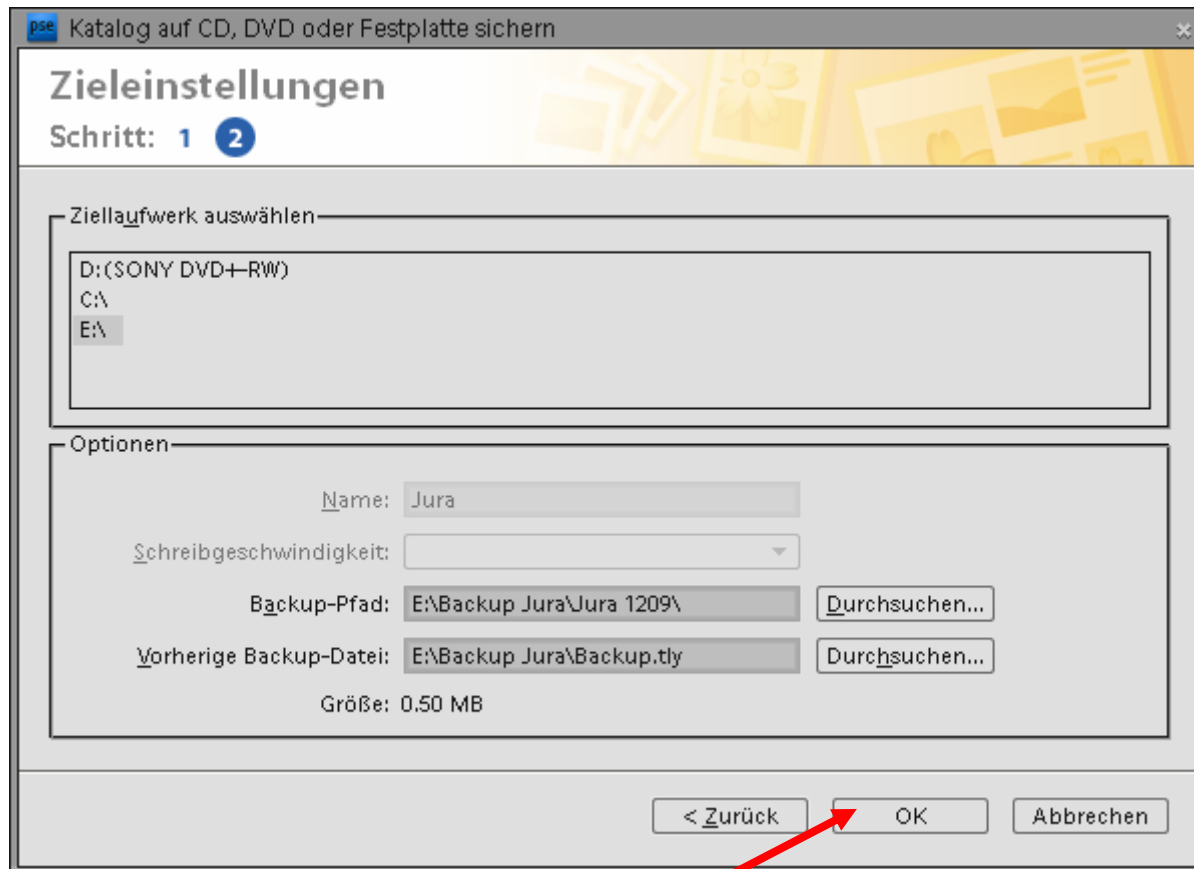
**z.B. einen Monat später.....**





mit Durchsuchen auf E:/  
wechseln und hier  
die tly-Datei des  
letzten Backups laden!  
in unserem Falle aus  
dem Ordner  
„Backup Jura“





und jetzt das inkrementelle Backup starten!

